

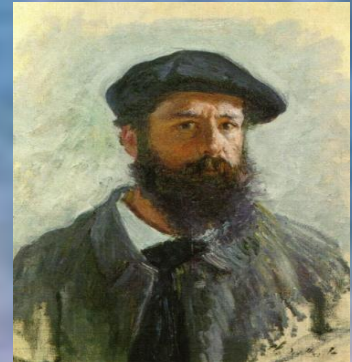
# Claude Monet



Claude Monet födes den 14/11 1840 i Paris och dog den 5/12 1926 i Giverny. Tidigt i hans uppväxt flyttade hans familj till Frankrikes västkust, Le Havre. Claude Monet blev konstintresserad när Eugen Boudin visade några tavlor. Monet är en pionjär inom en konstinriktning som heter impressionismen. Impressionismen ville göra uppror mot den akademiska konsten. När man målar impressionistisk målar man en subjektiv bild av hur ögat uppfattar spelet av ljus och skugga vid en vis tidpunkt på dagen. Monet målade samma motiv flera gånger men vid olika tillfällen på dagen. Monets målning Soleil levant som betyder intryck av en soluppgång var den tavla som gav namnet åt den nya konstinriktningen. Den ligger även som bakgrund på den här skriften. Monet målade katedralen i Rouen ca 30 gånger och Näckrosdammen flera hundra gånger.

## Familj

År 1863 träffade Monet en kvinna som heter Camille. Sju år senare gifte sig han med Camille och de fick två söner. År 1891 dör Camille. Monet blir väldigt ledsen och han behöver hjälp av någon som kan hjälpa honom med barnen. Då får han hjälp av Alice som hjälper till i hemmet och med barnen. Monet gifte sig med Alice 1892 och paret flyttar till Giverny. Monet planterade en stor trädgård utan för sitt hus som han målade av resten av sitt liv.



Monet fick grå starr och opererades 1923. Hans tavlor efter det blev oftast rödtonade.

År 2004 såldes en av hans tavlor av Monet i London på en auktion för 20 miljoner dollar.

En annan känd konstnär Paul Cézanne lär ha sagt: "Monet är bara ett öga, men vilket öga".

Skriven av: Marcus Lundqvist